

Лингафонный кабинет «ДИАЛОГ» ПО ЦЕНАМ ПРОШЛОГО ГОДА!

Данный кабинет является универсальным лингафонным оборудованием, поскольку преподаватель может управлять данным кабинетом с помощью панели, вмонтированной в стол преподавателя, или посредством ноутбука (по желанию, в стандартный комплект поставки не входит). Специальное программное обеспечение, входящее в комплект поставки, устанавливается на компьютер преподавателя и воспроизводит графическое представление класса на мониторе. Всего одним кликом мыши преподаватель объединяет студентов в пары, группы, подключается для прослушивания работы студента и т.д. Кроме того, программа управления классом позволяет вести журнал посещаемости и успеваемости студентов.

Аналоговый лингафонный кабинет обеспечивает:

- трансляцию одного из четырех источников сигнала на все (до 16) ученические места цифроаналогового лингафонного кабинета;
- трансляцию одновременно двух источников сигнала на класс, разделенный пополам на все (до 16) ученические места;
- трансляцию одновременно двух источников сигнала на класс на все ученические места аналогового лингафонного кабинета в зависимости от того, к какому каналу подключено рабочее место ученика;
- коммутацию рабочих мест аналогового лингафонного кабинета в группы по два ученических места (заранее определенные группы – «парные» режимы, случайные группы – режим «случайные пары», пары по выбору – «программируемый» режим);
- возможность подключения преподавателя к любому рабочему месту в аналоговом лингафонном кабинете для контроля ученика (прослушивание) или корректировки его работы (диалог);
- запись работы любого ученика в цифроаналоговом лингафонном кабинете на жесткий диск компьютера преподавателя;
- проговаривание изучаемого материала учащимися с самопрослушиванием;
- прослушивание учебной аудиопрограммы от CD-магнитолы на столе преподавателя или от внешнего аудиоисточника;
- отображение текущего режима коммутации на четырехстрочном матричном жидкокристаллическом индикаторе на столе преподавателя в цифроаналоговом лингафонном кабинете;
- возможность управления коммутацией с помощью персонального компьютера по каналу RS-232.



Комплектация лингафонного кабинета "ДИАЛОГ"

Рабочее место преподавателя

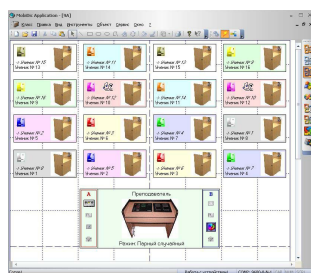


- *специальный стол с пультом управления* лингафонным классом для работы с учебно-методическим материалом на цифровых носителях (Audio-CD, MP3-CD, USB Flash Drive) Рабочая информация выводится на жидкокристаллическом дисплее, что значительно облегчает работу с лингафонным кабинетом. В зависимости от функционального назначения, кнопки на пульте преподавателя различаются по цвету: зеленая - работа с учеником, красная - выбор режима работы и выбор источника сигнала.
- *Магнитола с CD и USB-входом.*
- *телефонно-микрофонная гарнитура*

Рабочее место учащегося

- *индивидуальная ученическая кабинка*, закрытая с 3-х сторон (впереди стекло);
Габаритные размеры кабинки учащегося в лингафонном кабинете 730x580x1100 мм
- *пульт учащегося* ;
На пульте расположены разъемы для гарнитуры.
- *телефонно-микрофонная гарнитура*
Телефонно-микрофонная гарнитура - достаточно недорогие, оптимизированные под задачи лингафонного кабинета наушники с микрофоном. В них уменьшен уровень сетевых наводок и помех.
- **При подключении компьютера преподаватель сможет использовать аудиофайлы, сохраненные на жестком диске компьютера, и записывать работу учащихся, а также вести статистику посещаемости, успеваемости и полностью управлять учебным процессом на занятии. Специально разработанное программное обеспечение, поставляемое бесплатно при заказе лингафонного кабинета, значительно расширяет стандартные возможности цифроаналогового лингафонного кабинета.**





Программное обеспечение



Приобретая лингафонный кабинет "ДИАЛОГ", вы получите программное обеспечение, разработанное специалистами компании "ЛАЙН" для управления стационарными кабинетами серии "ДИАЛОГ" посредством компьютера (компьютер в комплект поставки не входит). Таким образом, преподаватель сможет управлять кабинетом, используя панель с кнопками и получая информацию о режимах работы на жидкокристаллическом дисплее, или контролировать работу класса посредством интерфейса программы.

Программное обеспечение устанавливается на компьютер преподавателя и позволяет всего одним щелчком мыши объединять студентов в пары, группы, подключаться для скрытого прослушивания или обсуждения со студентом

текущего задания. Программа работает в любой из операционных систем: Windows 9x, Windows ME, Windows 2000, Windows 2003, Windows XP и Windows 7.

Программа открывает дополнительные возможности - такие как создание класса, ведение журнала посещаемости и выставление оценок.

Все студенты в классе отражаются на мониторе компьютера преподавателя специальными графическими значками с указанием фамилий учеников. При работе в группах, каждой из них присваивается свой цвет. Отсутствующие на занятии ученики обозначаются неактивными серыми значками для исключения возможности ошибочного включения таких студентов в группы, пары и т.д.

Программное обеспечение "MobiDic" для лингафонных кабинетов серии "ДИАЛОГ" позволяет:

- управлять режимами работы пульта преподавателя, выбором прослушивания или диалога с учениками, записью учеников;
- сохранять текущий документ в отдельном файле;
- оперативно изменять размеры и положение рабочих мест учащихся в режиме редактирования при помощи мыши;
- устанавливать новые соединения (прослушивание учеником канала А или Б, работа в паре) в режиме "Программируемый", сохранение их в файле и загрузка соединений из заранее сохраненного файла;
- записывать речь учеников на жесткий диск компьютера преподавателя;
- вводить и изменять фамилии учеников и преподавателя в текущем документе;
- вводить дополнительные графические элементы для наглядности представления класса;
- вести статистику посещения занятий, просматривать ее и выставлять оценки учащимся;
- настроить интерфейс программы для конкретного пользователя;
- настроить внешний вид панелей инструментов и меню по желанию пользователя.

Режимы работы цифроаналогового лингафонного кабинета "ДИАЛОГ"

"Общий режим"

Все учащиеся подключены к первому входному каналу, где конкретный источник сигнала выбирается кнопками выбора источников. Только в этом режиме можно использовать учащегося в качестве источника сигнала, если не включена запись. В этом случае учащийся будет слушать второй входной канал, а все остальные - его.

Пульт преподавателя в лингафонном кабинете позволяет производить запись ученика на аналоговый магнитофон.

"Общий-разделенный режим"

Класс поделен на две части (четные и нечетные рабочие места учащихся). Сигнал первого входного канала поступает на нечетные рабочие места лингафонного кабинета, а со второго - на четные. Пульт преподавателя позволяет производить запись ученика на аналоговый магнитофон.

"Режим парный 1-2"

Пары учащихся в лингафонном кабинете формируются из соседних мест, т.е. 1+2, 3+4 и т.д.

"Режим парный 1-3"

Пары учащихся формируются в лингафонном кабинете по принципу "через одного", т.е. 1+3, 2+4 и т.д.

"Случайные пары"

Пары учащихся в лингафонном кабинете формируются по случайному закону, но в пределах группы первых и вторых двенадцати учащихся, т.е. первый учащийся может быть соединен с любым из группы 1-12, а тринадцатый - с любым из группы 13-24. Учащийся с номером не больше 12 может быть подключен только к ученику, чей номер так же не больше 12.

"Четверки"

Группы в лингафонном кабинете формируются из 4 учащихся по принципу 1+2+3+4, 5+6+7+8 и т.д. Учащиеся ведут разговор между собой в группах, преподаватель может подключиться к группе, выбрав любого ученика, входящего в эту группу.

"Смешанный режим"

Учащиеся разделяются на группы по 12 человек, при этом одна группа работает в "Общем" режиме, а другая в "Парном". Учащиеся с 1-ого по 12-ый работают в режиме "Парный 1-2", а учащиеся с 13-ого по 16-ый в режиме "Общий" и подключены к первому входному каналу.

"Программируемый режим"

В этом режиме учащиеся могут работать с разными входными каналами, а также в парах. Находясь в данном режиме работы лингафонного кабинета можно произвольно менять канал, к которому подключен учащийся, а также формировать пары по "принципу двенадцати" (как в режиме "Случайные пары"). При формировании пар, учащийся, оставшийся без пары, автоматически подключается к первому входному каналу.

№	Количество мест учащихся в комплекте	Цена, руб
1	8 мест	192100
2	10 мест	208600
3	12 мест	225000
4	14 мест	241400
5	16 мест	257900

В цену входят доставка по Сыктывкару и установка кабинета.

Торопитесь! Количество комплектов ограничено!

ООО «Оптим-С»

г. Сыктывкар, ул.Коммунистическая 44, телефоны: 8 (8212)21-41-56, 31-11-32